

実体顕微鏡用 蛍光ユニット BT-ExSM PU (ピックアップモデル)



セット内容

- 1、 蛍光ユニット本体
- 2、 標準フィルター
- 3、 蛍光観察用ブラックプレート
- 4、 コントロールユニット
- 5、 ACアダプタ



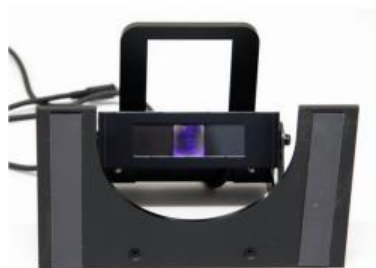
照度調節ボリューム

スイッチ

ACアダプタを接続



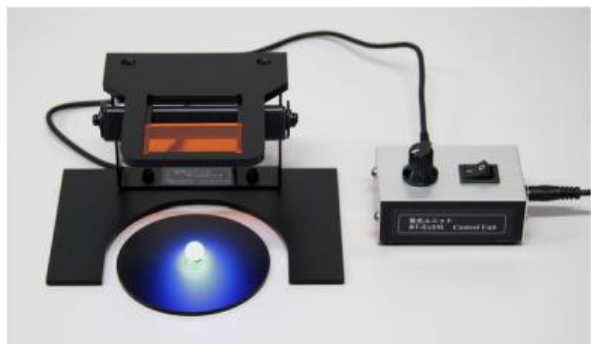
蛍光ユニットからのケーブルを接続
(どちらに接続してもOK)



裏面には、粘着性シリコンが付いています。
保護シールをはがしてから、顕微鏡にセットします。

顕微鏡への固定

裏面の保護シートをはがして、顕微鏡に乗せてください。
その後、軽く上から押さえて張り付ける感じで固定します。



使い方

蛍光観察の場合は、付属のブラックプレートを使ってください。

前方にセットしたフィルターの下にサンプルを置き顕微鏡の視野位置と励起光源を合わせます。

調節ができれば、蛍光ユニットと顕微鏡を固定します。

照度調節ボリュームで明るさを合わせます。

取外しは、ゆっくりと持ち上げて頂くとはがれます。

実体顕微鏡セット例
ピックアップ作業ができます。



蛍光観察ではフィルターを前に
明視野観察ではフィルターを後ろに

