

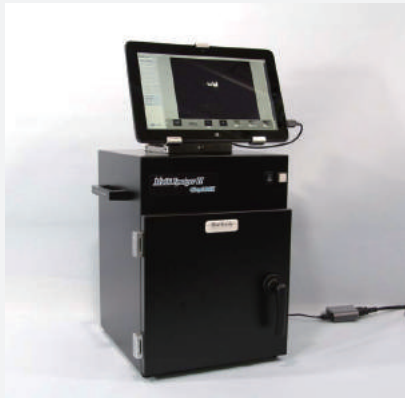
ケミルミ撮影装置

しっかり使えるケミルミ装置が100万円以内から

ケミルミ専用 ChemiBOX
多目的撮影用 MultiBOX

MultiImagerII ChemiBOX ケミルミ専用 ChemiBOX

ケミルミ専用暗ボックスでコストパフォーマンスを追求したモデルです。



ケミルミ撮影専用

ChemiBOX

- ケミルミ専用暗ボックス
- サンプルステージ 4段調節
- 庫内白色LED光源標準搭載
- LED透過イルミネーターを収納可能 (option)
- フィルタートレー装着可能 (option)
- BOXサイズ W270xD270xH370mm

庫内サンプルトレー



製品名	型式	仕様	金額	キャンペーン金額
マルチイメージャーII	Mi-II 140CB	140万画素 ChemiBOX	¥1,280,000	¥925,000
マルチイメージャーII	Mi-II 280CB	280万画素 ChemiBOX	¥1,600,000	¥1,280,000
マルチイメージャーII	Mi-II 600CB	600万画素 ChemiBOX	¥1,980,000	¥1,580,000

MultiImagerII MultiBOX 多目的撮影用 MultiBOX

多目的暗ボックスで蛍光撮影にも対応、標準で470nm励起光源を搭載、EtBr、SYBRgreen、SYPROruby、GFPなどの撮影ができます。



MultiBOX

- 多種類の蛍光撮影に対応できるマルチプラットフォーム
- ケミルミ撮影装置でありながら電気泳動ゲル撮影やゲルからのDNA抽出まで行うことができます。
- サンプルステージ 5段調節
- 庫内白色LED光源標準搭載
- EtBr撮影ができるLED励起光源Blue Setを標準搭載
- Option: LED励起光源は2種類追加搭載可能
- 本体取付のサイドテーブル標準添付
- BOXサイズ W320xD300xH390mm

LED励起光源Blue Set
+フィルタートレー標準搭載



製品名	型式	仕様	金額	キャンペーン金額
マルチイメージャーII	Mi-II 140MB	140万画素 MultiBOX	¥1,580,000	¥1,145,000
マルチイメージャーII	Mi-II 280MB	280万画素 MultiBOX	¥1,900,000	¥1,500,000
マルチイメージャーII	Mi-II 600MB	600万画素 MultiBOX	¥2,280,000	¥1,800,000

ケミルミ撮影装置 オプション

LED透過イルミネーター

Mi-LTi BW 470nm & 白色



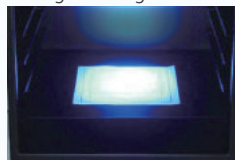
収納写真



製品名	型式	仕様	金額
LED透過イルミネーター	Mi-LTi BW	470nm&白色	¥98,000

MultiBOX 標準

LED励起光源Blue (470nm) Set
SYBRgreen Gelgreen Midorigreen SYPROrubyに対応



製品名	仕様	型式	金額
LED励起光源	Blue Set	470nm/590nm フィルターセット	¥138,000

MultiBOX Option

落射 LED 励起光源

Green 530nm
GelRed RFP DsRed 対応



DeepRed 660nm
Blueマーカー Infraredに対応

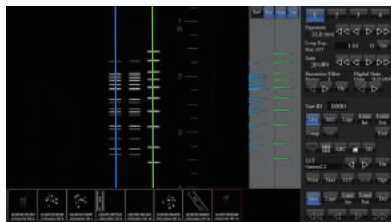


製品名	型式	仕様	金額
LED励起光源	Green Set	530nm/620nm フィルターセット	¥138,000
LED励起光源	DeepRed Set	660nm/710nm フィルターセット	¥148,000

ケミルミ撮影 専用ソフトウェア (MISVS II)



初期画面

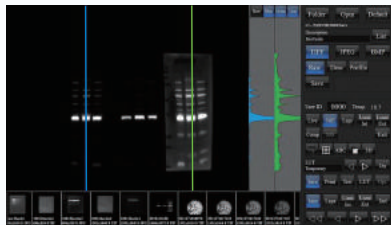


表示機能

- リアルタイムダイナミックレンジ表示機能
- サチュレーション表示機能 (赤色反転)
- 白黒反転機能
- グリッド表示機能
- 3D表示機能

ダイナミックレンジ表示機能

* グラフの印刷・数値のExcel書出しができます。

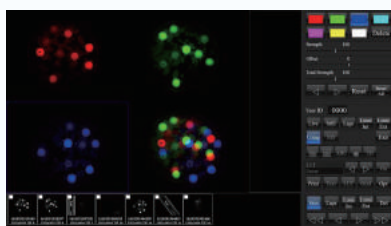


Compose機能

- * 3枚の画像を1枚に重ね合わせることができます。
- * 同じ画像でも重ね合わせができます。



- * 重ね合わせた画像を論文投稿用にTIFF形式でDPIを指定して保存できます。
- * 画像ごとに疑似カラーを付けることができます。



撮影モード

- Still Saveモード (1枚撮影)
- Time Lapsモード (インターバル撮影)

ケミルミ専用撮影モード

- Lumi Integrationモード (重ね合わせ積算撮影)
- Lumi Extensionモード (撮影時間自動延長撮影)

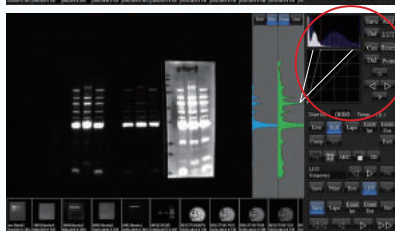
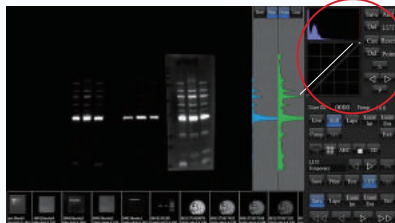
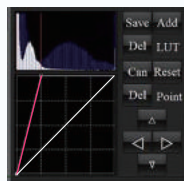
画像加工編集

- Compose機能 (画像重ね合わせ)
- Text機能 (文字記入)
- LUT機能 (ヒストグラムコントロール)
- DPI保存機能 (論文投稿画像の作製)

その他便利機能盛り沢山

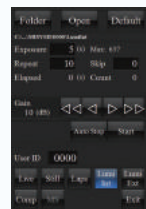
LUT機能

- * ヒストグラムコントロールを自由に行えます。
- * 作ったコントロール直線・曲線をメモリーできます。
- * 直線で範囲を区切ると定量性を保てます。



2種類のケミルミ撮影モード

Lumi Integrationモード



- * Exposureに露光時間、Repeatに繰り返し回数を設定します。
- * Lumi Integrationモード専用のGainを30~35にします。
- * Startをタッチで撮影が開始し、設定回数で自動終了します。
- 以上でケミルミ撮影が完了です。

Lumi Extensionモード



- * Start Explに開始露光時間、End Explに終了露光時間を設定します。
- * Lumi Extensionモード専用のGainを30~35に設定します。
- * デフォルトは√2で露光時間を延長して撮影を繰り返します。暗いサンプルや退色早いサンプルは√3を選択します。
- * Startをタッチで撮影が開始し、設定時間で自動終了します。
- 以上でケミルミ撮影が完了です。

ID管理機能

- 全ての設定やメモリーをIDごとに管理することができます。
- 保存フォルダも個別になり、保存画像が混在することがありません。

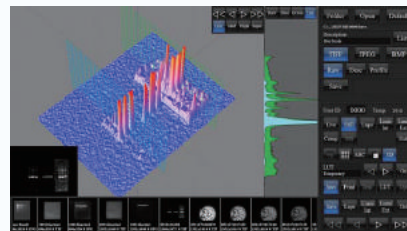
ID管理機能

- * IDを付けることで、ソフトウェア全体をID専用とすることができます。
- * 各種設定もIDに帰属します。
- * 画像保存フォルダもID別に作られ、ID専用のフォルダになります。



3D表示機能

- * 自由に回転することができます。
- * プレゼンテーションに効果的に使えます。



金額には消費税を含んでおりません。また、製品の仕様および金額は予告なく変更される場合があります。最新の情報はホームページにてご確認をお願い致します。

ご用命は

バイオツールズ株式会社

〒371-0031 前橋市下小出町 3-7-28

TEL/FAX 050-3532-8697

東日本担当 宮崎

Mobile : 090-3133-9700

E-mail : miyazaki@biotools.jp

西日本担当 黒川

Mobile : 080-9745-2258

E-mail : kurokawa@biotools.jp

info@biotools.jp http://www.biotools.jp